

Regione Umbria

Provincia di Orvieto  
Comune di Orvieto

PROVVEDIMENTO AUTORIZZATORIO UNICO  
REGIONALE (P.A.U.R.) (art. 27 bis D.Lgs. 152/2006)

COMMITTENTE

ECG UMBRIA S.r.l.s.

Via Aldo Moro, 233  
03100 Frosinone (FR)  
C.F.e P.IVA: 03024780607



Progetto di un impianto fotovoltaico a terra  
Potenza: 19.274,09 kW

Comune di Orvieto - Orvieto (TR)

SCHEMA UNIFILARE MT

PROGETTISTI INCARICATI

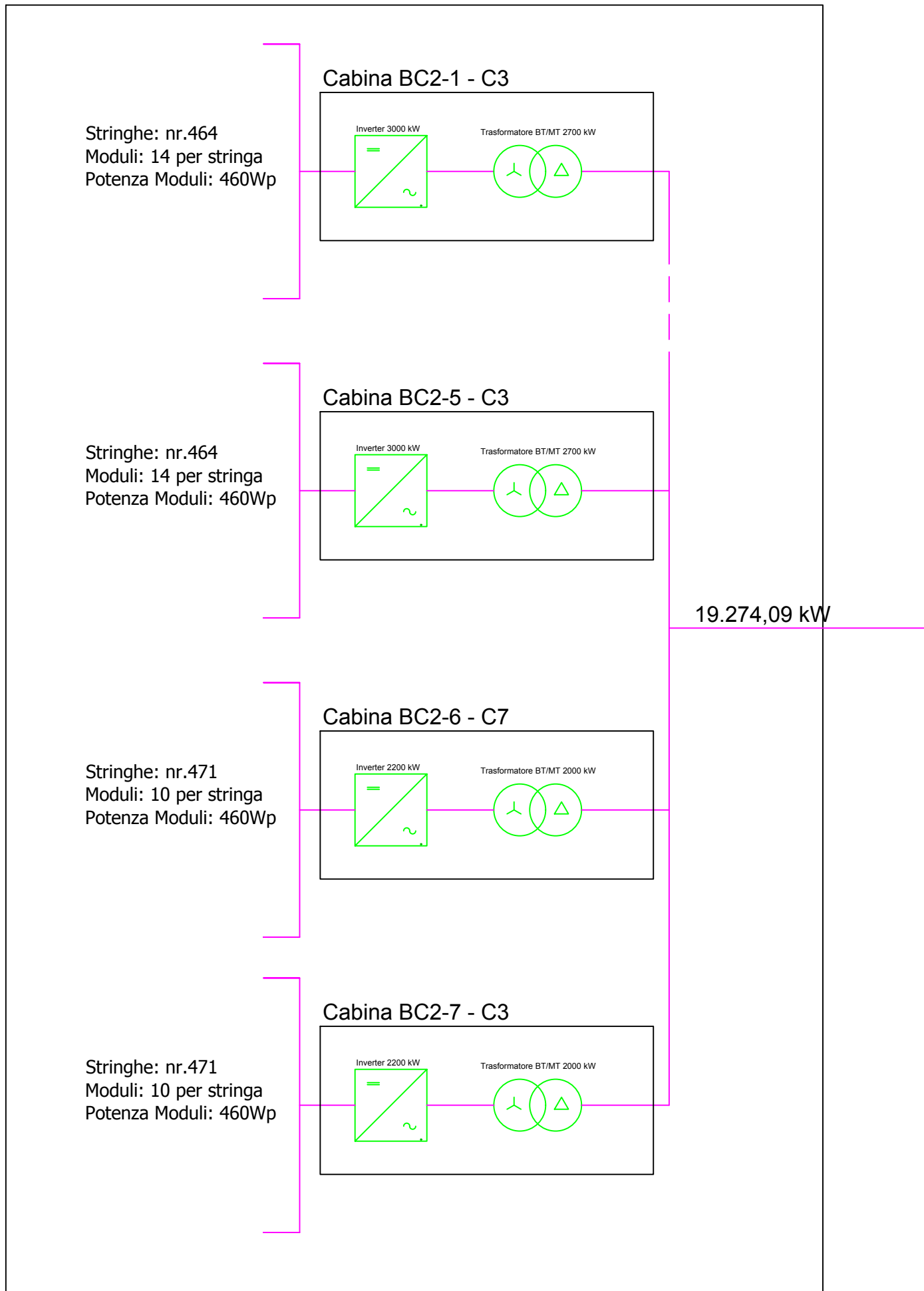
Ing. Stefano Spaziani



ECG UMBRIA S.R.L.S.  
Via Aldo Moro n.233  
03100 Frosinone  
PI. 03088220607

REV.	DATA	DESCRIZIONE	REDATTO	CONTROLLATO	APPROVATO	
Data	Foglio	Codice interno	REV.	Scale	Fase Progettuale	Codice
03/06/2020	A1	ECGU-FV025-F2-TPL07	01	Varie	Definitivo	TPL07

Configurazione Stringhe Campo 3



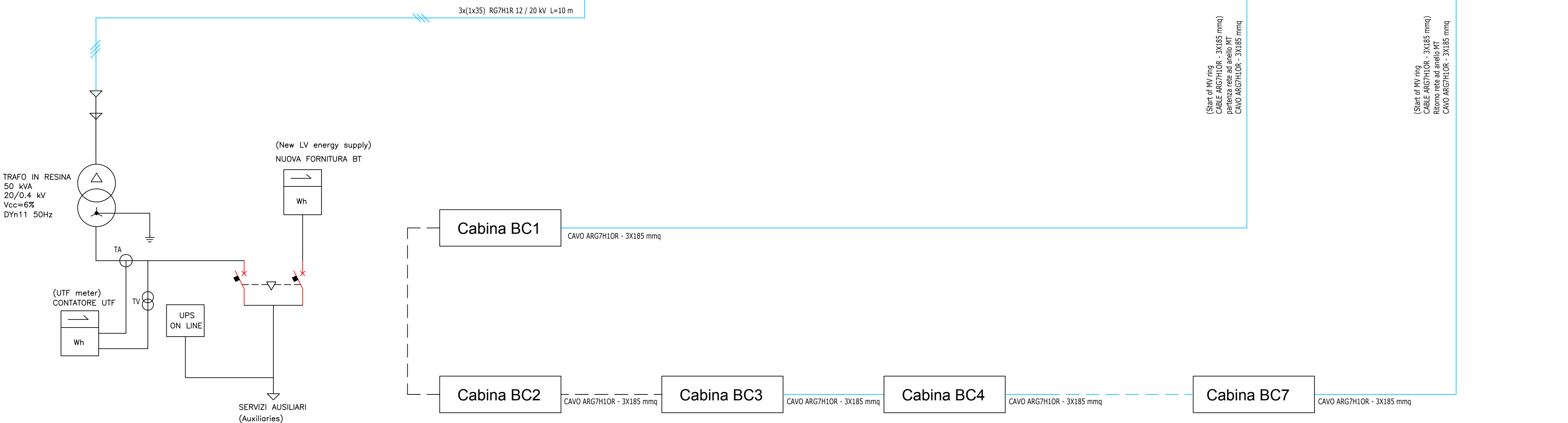
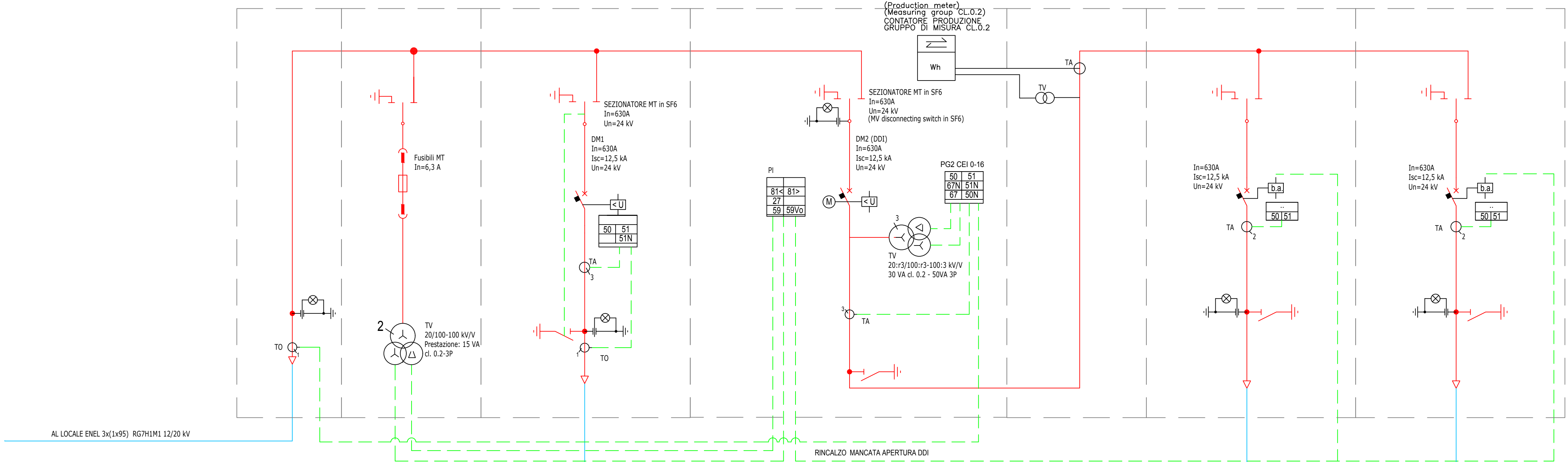
CAMPO 3

(MV network operated with opened ring)

RETE MT ESERCITA AD ANELLO APERTO

(MV switchboard - User Cabin)

QUADRO MT - cabina utente



LEGENDA	ASSETTI DI ESERCIZIO POSSIBILI	POSSIBLE SETTING DURING EXERCISE
PG=Protezione Generale (General Protection) DG=Dispositivo Generale (General Device) PI= Sistema di Protezione di Interfaccia (Interface's Protection System) DDI=Dispositivo Di Interfaccia (Interface's Device) DDG=Dispositivo Di Generatore (Generator's Device) CT=Contattore (Contactor) TA=Trasformatore Amperometrico (Ammeter Transformer) TO=Trasformatore Omopolare Toroidale (Toroidal Homopolar Transformer) TV=Trasformatore Voltmetrico (Voltmeter Transformer) IMS=Interruttore di Manovra-Sezionatore (Manoeuvring switch - Disconnecting switch)	ASSETTO 1 Dispositivo Generale e Dispositivo di Generatore chiusi: Il generatore fotovoltaico immette tutta l'energia prodotta nella rete Enel  ASSETTO 2 Dispositivo Generale chiuso e Dispositivo di Generatore aperto: Vengono esclusi dalla rete Enel i gruppi di generazione (caso di evento anomalo sul generatore fotovoltaico)  ASSETTO 3 Dispositivo Generale e Dispositivo di Generatore aperti: Viene assicurata la separazione dell'impianto dell'utente dalla rete Enel (caso di evento anomalo sul generatore fotovoltaico o di mancanza di alimentazione sulla rete Enel)	SETTING no. 1 General Device and Generator Device closed: All of the power produced by the PV generator is put into ENEL's network  SETTING no. 2 General Device closed and Generator Device opened: The generating groups are excluded from ENEL's Network (in case of anomalous event into PV generator)  SETTING no. 3 General Device and Generator Device opened: The User's plant is totally divided from the ENEL's network (in case of anomalous event into PV generator or in case of power's missing in ENEL's network)